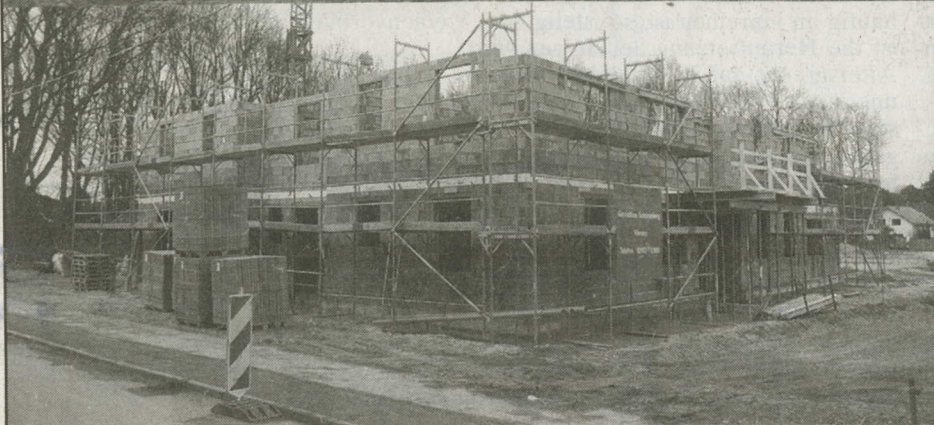


Seniorenwohnpark

Am Waldrand



Es geht voran im 3. Bauabschnitt: zehn Bungalows und das erste Appartementhaus befinden sich im Bau.

Alles, was Sie im 3. Frühling brauchen

Stellen Sie sich vor: Sie wohnen – allein oder zu zweit – in einer traumhaft schönen Wohnung. Mitten in der Natur und trotzdem nur einen Steinwurf entfernt von Geschäften, Cafés und Restaurants, Ärzten, Apotheke und Kirche. Ihre Wohnung ist barrierefrei, und bei Bedarf können Sie jede Hilfe rufen, die Sie brauchen. Wer über sein Leben im Alter nachdenkt, findet die passenden Wohnformen im Seniorenwohnpark „Am Waldrand“ in Wassenberg, je nach Wunsch im schicken Bungalow oder in einem kleinen aber feinen Appartement.

Trotz ungünstiger Witterung in den zurückliegenden Wochen verlaufen die Arbeiten im Seniorenwohnpark planmäßig. So kann das Alten- und Pflegeheim „Am Waldrand“ mit erstklassiger Ausstattung und außergewöhnlichem Konzept am 1. Juli den Betrieb aufnehmen. Zu diesem Zeitpunkt werden übrigens die ersten Bewohner des Seniorenwohnparks bereits ein Jahr in ihren Bungalows Zuhause sein. Ihnen bieten sich dann zusätzliche Möglichkeiten: Sie können nicht nur die öffentliche Cafeteria des Altenheims sowie die

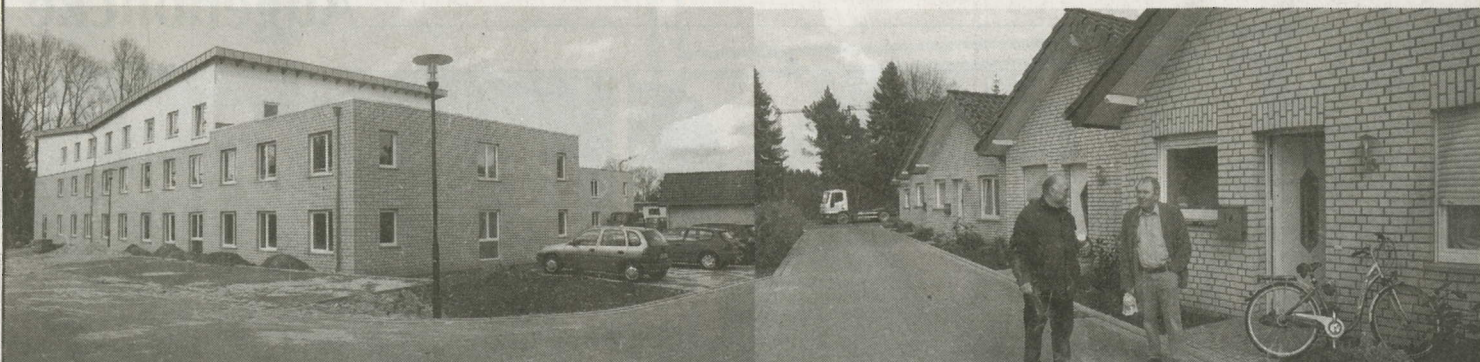
kulturellen Angebote und den Mahlzeiten-Service nutzen, Sie können sich auch mit zahlreichen neuen Nachbarn anfreunden.

Im inzwischen dritten Bauabschnitt entstehen fünf Appartementhäuser mit je acht seniorenrechtlichen Wohnungen. „Die Single-Wohnungen sind nahezu alle vermietet, einige 2-Personen-Wohnungen sind noch frei“, erklärt Kurt Willems, Geschäftsführer der Elmo Massivhaus GmbH aus Wassenberg. Das erste Haus werde Mitte des Jahres bezugsfertig sein. Auf dem großen Areal an der Gladbacher Straße befinden sich im dritten Bauabschnitt zehn Bungalows im Bau, bei dreien ist das Dach bereits eingedeckt. Insgesamt entstehen hier 24 weitere Bungalows, die ersten Mietverträge sind unterschrieben. Interessierte Investoren oder Eigennutzer können noch Bungalows erwerben.

Als Glanzstück des Seniorenwohnparks plant die Elmo Massivhaus GmbH inmitten des dritten Bauabschnitts ein großes Kulturhaus. „Aufgrund des großen Interesses haben wir die Pläne noch einmal

überarbeitet und dieses Kulturhaus um 200 m² vergrößert. Die Pläne sind jetzt fertig. Der Bauantrag wird in den nächsten Wochen gestellt“, sagt Kurt Willems. „Zusätzliche Ideen für das Wellness- und Gesundheitszentrum haben wir gerne aufgegriffen, damit ein Besuch wirklich für alle Gäste zu einer besonderen Wohltat für Körper, Geist und Seele wird.“ Ein größerer Parkplatz ist nun ebenfalls vorgesehen. Denn das Kulturhaus ist nicht nur für die Bewohner des Seniorenwohnparks gedacht, sondern soll zur Attraktion und Begegnungsstätte für alle werden. Die Pläne umfassen ein Schwimmbad, eine Eisgrotte, ein Traumbad mit Lichttherapie, Wellness-Massage und Ayurveda-Kuranwendungen, ein türkisches Dampfbad, einen Kosmetiksalon mit Fußpflege sowie fünf Saunen, dazu Räume für andere Freizeitaktivitäten sowie für die Tagespflege.

Elmo, der Spezialist für Bauen und Wohnen im Alter, informiert Sie gerne näher über das Konzept des Seniorenwohnparks, der übrigens durch ein Wohn- und Geschäftshaus an der Gladbacher Straße abgerundet wird. Fragen Sie doch einfach mal nach.



Im 1. Bauabschnitt kann das Alten- und Pflegeheim am 1. Juli den Betrieb aufnehmen, die Bewohner der Bungalows fühlen sich hier pudelwohl.

Elmo Massivhaus GmbH | Roermonderstr. 9 - 11 | 41849 Wassenberg
Tel.: 02432 / 9334714 | www.elmo-massivhaus.de | info@elmo-massivhaus.de

TELMO
Massivhaus GmbH