



Seniorenpark „Am Waldrand“ ... in Wassenberg



Nach einem halben Jahr im Seniorenpark: Bewohner loben ihre Kurhäuser und die gute Nachbarschaft

Bei Kaffee und Gebäck trafen sich in dieser Woche einige Bewohner des Seniorenparks „Am Waldrand“ in Wassenberg in den Räumen des Ambulanten Pflegedienst Kuijpers an der Gladbacher Straße. Die Elmo Massivhaus GmbH hatte in das Servicecenter eingeladen. Mitarbeiterin Brigitte Schröders informierte die Gäste über den dritten Bauabschnitt des Seniorenparks, für den in den kommenden Tagen die Bauarbeiten beginnen. Besonders genau wollten die Besucher wissen, was ihnen das geplante Kulturhaus bieten wird. Sehr erfreut zeigten sich einige, dass ihnen in diesem Kulturhaus in unmittelbarer Nachbarschaft schon bald Schwimmbad, Whirlpool und Saunen zur Verfügung stehen werden, wie Brigitte Schröders erläuterte. Seniorin Luise Schreiber meinte spontan: „Ein Whirlpool ist toll, da werde ich auch hingehen.“ Andere wollten wissen, ob sich in den geplanten Geschäftsräumen an der Gladbacher Straße Ärzte niederlassen. Brigitte Schröders konnte ihnen auch auf diese Frage positive Antworten geben.

Im Juni sind die ersten Bewohner in ihre „Kurhäuser“ eingezogen. Brigitte Behling und Johann Opterweid haben den Anfang gemacht. Ein ganz besonderer Schritt für Brigitte Behling, die freudestrahlend erzählt: „Ich bin endlich wieder Zuhause.“ Sie hat früher ganz in der Nähe gewohnt und zwischenzeitlich in Ratheim gelebt, ist heute aber glücklich,

selbst. Inzwischen weiß das Paar auch, wo welche Einkäufe getätigt werden können: „Die Leute in Wassenberg sind sehr hilfsbereit und geben gerne Auskunft“, hat Heinz-Walter Cornelius festgestellt.

„Wir fühlen uns hier wie im Urlaub“

Aus Gladbeck stammen Viktor und Veronika Orlowski, die in den vergangenen Jahren in Geilenkirchen gewohnt haben. „Unser Schwiegersohn hat hier auf den Baustellen gearbeitet und uns die Häuser empfohlen. Es war eine gute Idee“, sagt Viktor Orlowski. Nur der Teich zum Fischen fehle ihm hier manchmal, sagt der passionierte Angler. Seine Frau lobt ebenfalls den Wohnpark: „Wir fühlen uns hier wie im Urlaub. Auch meine Freundinnen sagen, dass wir hier sehr schön wohnen.“

37 Jahre haben Gottfried und Berta Wählen in Langerwehe gewohnt. Sie stammt aus Kempen, er aus Oberbruch. Ihr Sohn, der in Geilenkirchen wohnt, hat sich mit beiden den Wohnpark angesehen.

„Wir sind sehr zufrieden mit dem Pflegedienst“

Sie waren schnell überzeugt: Das wird unser neues Zuhause. „Unser Haus war zu groß, das Drumherum ist uns zu viel



Die Bewohner der ersten Kurhäuser loben ihren Seniorenwohnpark und die gute Nachbarschaft – hier im Gedankenaustausch mit Elmo-Mitarbeiterin Brigitte Schröders und Annegret Lubberich, Leiterin des Ambulanten Pflegedienst Kuijpers.

geworden. Wir haben verkauft und sind hier eingezogen. Für uns ist hier alles bequem erreichbar und wir sind sehr zufrieden mit unserem Pflegedienst“, betont Berta Wählen. Luise Schreiber hat in Gerderath gewohnt. Nachdem ihr Mann gestorben war, war auch ihr Haus viel zu groß. „Hier wohnt man sehr schön und ein Sohn wohnt ganz in der Nähe“, freut sie sich.

Derzeit benötigen aus der Gruppe nur zwei Personen Unterstützung durch einen Ambulanten Pflegedienst, so Brigitte Schröders. Einige Seniorinnen freuen sich aber darauf, dass im Juni nächsten Jahres das benachbarte Alten- und Pflegeheim eröffnet wird: „Dann brauchen wir nicht mehr jeden Tag selbst zu kochen, dann können wir auch schon mal da essen.“

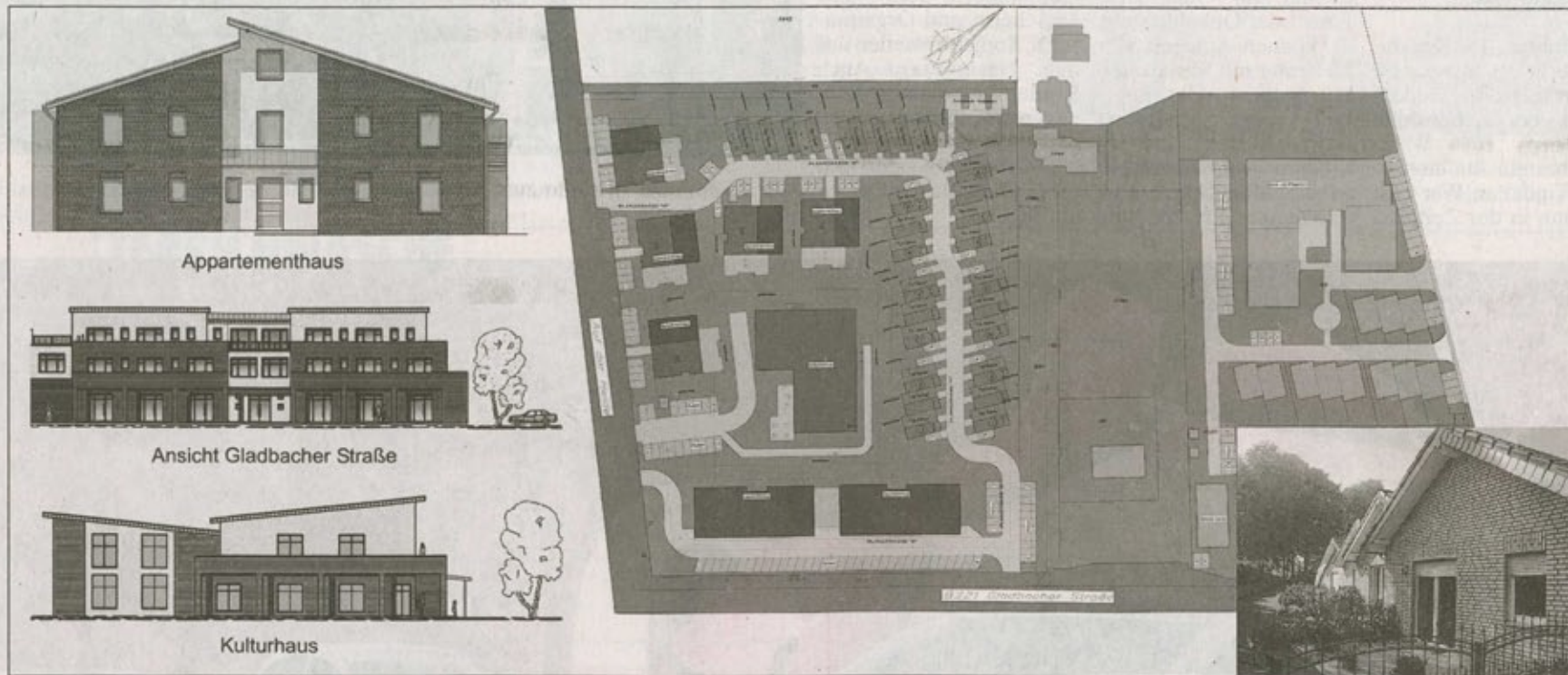


Die ersten Senioren haben bereits im Sommer in diesen Kurhäusern ein neues Zuhause gefunden.

wieder in Wassenberg wohnen zu können. Und sie ist begeistert nicht nur von ihrem neuen Häuschen, sondern vor allem von der guten Nachbarschaft. „In den Sommermonaten haben wir öfter auf unseren Terrassen zusammen gegessen. Jetzt treffen wir uns mit einigen Nachbarn gelegentlich zum Kaffeeklatsch“, erklärt die Seniorin. Heinz-Walter und Erika Cornelius stimmen ihr zu: Freundlich gehe es zu im Seniorenpark, man komme gut miteinander aus. Die Schwägerin aus Wildenrath hatte den Tipp gegeben, sich einmal die Kurhäuser anzuschauen.

„Es war Liebe auf dem ersten Blick“

Dann sei alles schnell gegangen, sagt der frühere Oberhausener. Sein heutiges Domizil sei „Liebe auf dem ersten Blick“. Heinz-Walter Cornelius: „Mit dem Haus war es so, wie mit einem jungen Mann, der sagt: Das ist die Frau, die muss ich haben.“ Seine Schwägerin ziehe im Übrigen in den nächsten Monaten auch in eines der Kurhäuser. Ein Lob des rüstigen Seniors, dessen Frau Erika mit 68 Jahren die Jüngste im Bunde ist, gilt der Betreuung durch die Investoren. Ob es die Rasenpflege sei oder ein Problem im Haus: Hilfe sei schnell zur Stelle. Kleinigkeiten mache er aber am liebsten immer noch



Diese Zeichnung lässt nicht nur die Größe des Seniorenwohnparks erkennen, sie dokumentiert auch die unterschiedlichen Bausteine und Wohnformen, die das Gesamtkonzept so attraktiv machen.

Morgen startet der 3. Bauabschnitt

Die Kurhäuser im Seniorenwohnpark „Am Waldrand“ in Wassenberg sind rund 70 m² groß und verfügen über ein rund 200 m² großes Grundstück mit Terrasse, Vorgarten und Stellplatz. Im ersten Bauabschnitt wurden elf, im zweiten acht Häuser gebaut. Die Bauarbeiten am dritten Bauabschnitt mit weiteren

24 Kurhäusern starten am Montag. Zum ersten Bauabschnitt gehören außerdem ein Servicecenter – hier sind der Ambulante Pflegedienst Kuijpers und das Physio-center Wassenberg untergebracht – sowie ein Alten- und Pflegeheim, das im kommenden Sommer fertiggestellt wird.

Im dritten Bauabschnitt realisiert die Elmo Massivhaus GmbH neben 24 seniorengerechten Bungalows fünf Wohnhäuser mit seniorengerechten Wohnungen, ein Kulturhaus mit unterschiedlichen Freizeitangeboten sowie Wohn- und Geschäftshäuser. Für eine umfangreiche Beratung mit der Erklärung

sämtlicher Bausteine des Seniorenparks steht Ihnen die Elmo Massivhaus GmbH montags bis freitags von 9 bis 17 Uhr zur Verfügung. **Tel. 02432-9334714.** Die Komponenten des dritten Bauabschnitts stellen wir außerdem in den kommenden Wochen im Super Sonntag näher vor. **www.elmo-massivhaus.de**

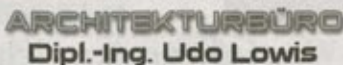


Elisabethstraße 84
52525 Heinsberg-Lieck
Tel. 02452 97 60 500
www.kuijpers.de



Industriestr. 5
52525 Heinsberg

Tel. 02452-9910-0
Fax. 02452-9910-50
www.bauenundleben.de

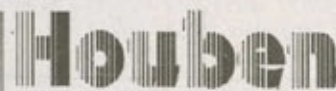


PLANUNG
STATIK
BAULEITUNG



Freier Sachverständiger für
die Bewertung von
-unbebauten und bebauten
Grundstücken
- Schäden an Gebäuden

Unter Heide 3 • 41849 Wassenberg • Tel. 0 24 32 / 35 47
Fax: 0 24 32 / 33 15 • Mobil 0 171 / 7 44 10 57
E-Mail: architekt@kasselt-online.de



Ingenieurbüro für Bauwesen
Planung, Beratung
Statik und Bauleitung
Wertgutachten für Grundstücke
und Gebäude
Dipl. Ing. Josef Houben

Nachtgallenweg 11, 52538 Selfkant-Süstersee
Telefon (02456) 2929 Telefax (02456) 3712

Beratung, Vermietung und Verkauf:



ELMO Massivhaus GmbH
Roermonder Straße 9 - 11
41849 Wassenberg
Telefon+49 (0) 24 32 - 9334714
Telefax+49 (0) 24 32 - 9334715