



Seniorenpark „Am Waldrand“ ... in Wassenberg



Attraktive Wohn-Formen für alle, die frei und doch bestens umsorgt sein wollen

„Menschen im besten Alter“ machen sich viele Gedanken, wie ihr Leben weiter geht. Ein gravierender Einschnitt ist oft das Ausscheiden aus dem Berufsleben. Wie kann ich mich sinnvoll beschäftigen? Wie kann ich mich fit halten? Wo kann ich noch was lernen? – Und was kommt später: Wer kümmert sich dann um mich?

Ein Wunsch ist sicherlich, so lange wie möglich selbst bestimmt im eigenen Haus wohnen zu können.

Attraktiv und günstig: Kurahäuser im Grünen

Eine sinnvolle Alternative zum großen Haus, in dem einst noch Platz für Kinder oder berufliche Dinge sein musste, stellen die Kurhäuser dar, die das Wassenberger Unternehmen Elmo Massivhaus GmbH im Seniorenwohnpark „Am Waldrand“ in der Wassenberger Oberstadt errichtet.

Die rund 70 m² großen Häuschen auf einem 200 m² großen Grundstück mit Terrasse, Vorgarten und Stellplatz verfügen über seniorengeeignete Zimmer ohne Hindernisse (also auch für Rollstuhlfahrer geeig-

Leben im Seniorenwohnpark entschieden haben, freuen sich über den Kontakt zu netten Nachbarn. Und sie wissen: Im Notfall können sie sofort jede Hilfe rufen, die sie brauchen, denn im Seniorenwohnpark gibt es bereits den Ambulanten Pflegedienst Kuijpers und das Physiocenter Wassenberg, die gewünschte Unterstützung gerne gewährleisten. Für kleine Reparaturen ist bei Bedarf ebenfalls ein Fachmann schnell zu Stelle.

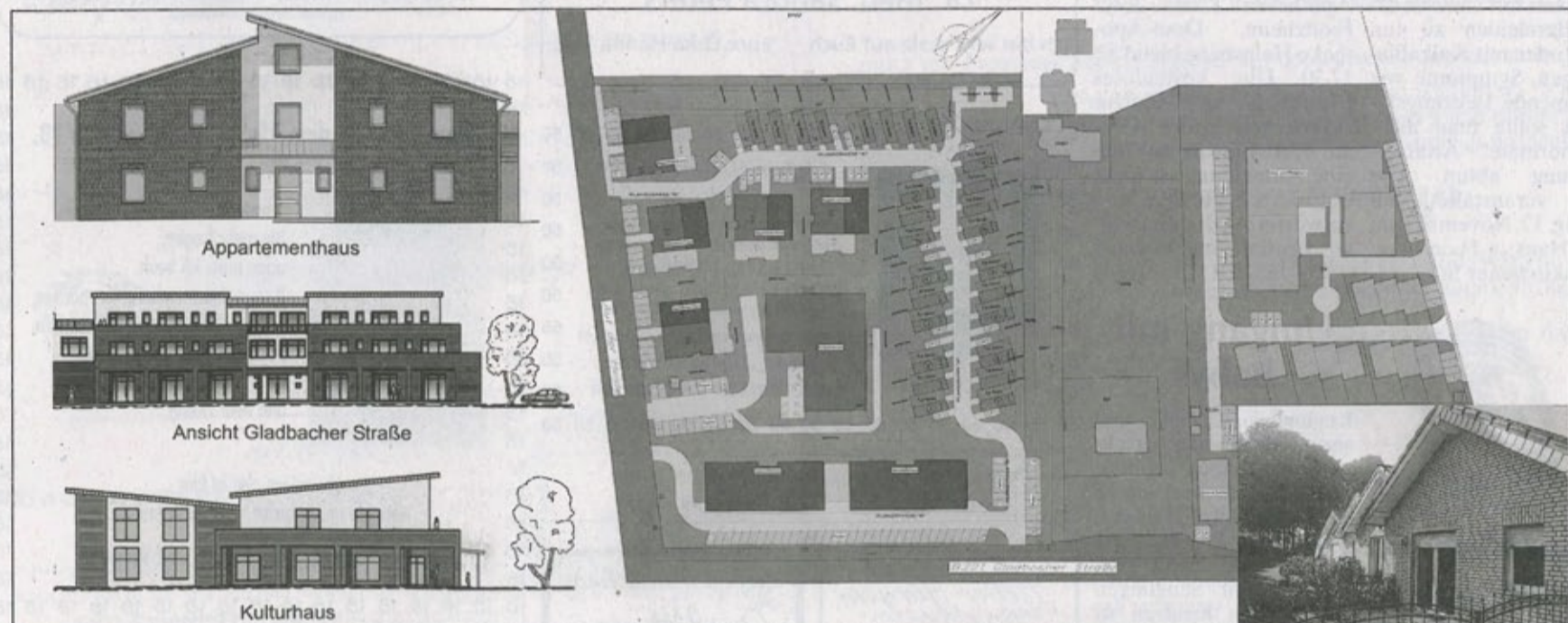
Ideen werden Schritt für Schritt realisiert

Aber nicht nur diese Bausteine machen den Seniorenpark „Am Waldrand“ so attraktiv. Die Ideen, die hier Schritt für Schritt realisiert werden, haben das Ziel, dass die Bewohner ihre körperliche und geistige Kraft so lange wie möglich erhalten. Dazu trägt nicht nur die exponierte Lage im Grünen und doch mitten in der Stadt bei, weitere Pro-

des Seniorenwohnparks ermöglichen fünf Appartement-Häuser mit je acht Wohnungen, die man allerdings nur mieten kann.

Die Größe der barrierefreien, mit Aufzug erreichbaren Wohnungen beträgt 48 m² für Singles und 64 m² für Paare.

Geschäfte, Praxen, Penthouse-Wohnungen



Diese Zeichnung lässt nicht nur die Größe des Seniorenwohnparks erkennen, sie dokumentiert auch die unterschiedlichen Bausteine und Wohnformen, die das Gesamtkonzept so attraktiv machen.



Freuen sich, dass die große Brachfläche an der Gladbacher Straße in der Wassenberger Oberstadt einem attraktiven Wohnpark mit Geschäftshäusern und Kulturhaus weicht, vorne von links: Bürgermeister Manfred Winkens, Investor Kurt Willems, Marion Lutzenburg, zukünftige Leiterin des Alten- und Pflegeheims, und Pascal Kuijpers, Betreiber der Alten- und Pflegeheime Kuijpers.

net) und bei Bedarf über eine gute häusliche Versorgung. Für alle, die bequem und barrierefrei sowohl im Grünen als auch angeschlossen an städtischer Infrastruktur wohnen möchten, sind diese Kurhäuser besonders attraktiv und preisgünstig. Wer hier einzieht – ob als Käufer oder Mieter – kann nahezu alles, was ihm wichtig ist, in wenigen Minuten zu Fuß erreichen. Die Bewohner, die sich bereits in den vergangenen Monaten für das

Projekte im Wohn-Umfeld werden die Attraktivität in den nächsten Jahren noch steigern. So ist ein „Kulturhaus“ geplant, das sich zu einer Begegnungsstätte entwickeln soll. Dieses Haus bietet Raum zur Freizeitgestaltung (backen, musizieren, spielen, turnen) einschließlich Wellnessangeboten und soll dazu beitragen, die Geselligkeit unter den Bewohnern sowie im Austausch mit Besuchern aus Wassenberg und Umgebung zu pflegen.

Barrierefrei wohnen: Appartement-Häuser

Eine weitere Wohn-Form innerhalb

Errichtet wird außerdem ein Komplex aus Wohn- und Geschäftshäusern entlang der Gladbacher Straße. „Wir wollen die vorhandene Infrastruktur sinnvoll ergänzen, die Angebotsvielfalt der Oberstadt weiter abrunden, also den vorhandenen Geschäften keine Konkurrenz machen“, betont Elmo-Geschäftsführer Kurt Willems.

Dass medizinische Angebot in der Oberstadt soll durch die Ansiedlung von Praxen weiter verbessert werden.

Und wer es ein bisschen nobel mag, dem seien die Penthouse-Wohnungen in diesem Bereich ans Herz gelegt.

Alten- und Pflegeheim sichert Sicherheit

Ab 1. Juni 2009 bietet das Alten- und Pflegeheim, das derzeit im Seniorenwohnpark errichtet wird, zusätzliche Sicherheit.

Dann ergeben sich zu den Heimbewohnern nicht nur weitere Kontakte, dann können alle auch die Cafeteria nutzen oder sich das Mittagessen bringen lassen.

60 Prozent verkauft

Von Beginn an hat das Projekt Seniorenwohnpark „Am Waldrand“ in Wassenberg große Aufmerksamkeit und Resonanz erfahren.

Schnell waren die „Kurhäuser“ des ersten und zweiten Bauabschnitts allesamt verkauft.

Seit einigen Monaten sind die „Kurhäuser“ des ersten Bauabschnitts bereits bewohnt, der Ambulante

Pflegedienst Kuijpers und das Physiocenter Wassenberg haben im Servicecenter die Arbeit aufgenommen.

Seit der Vorstellung des dritten Bauabschnitts im Wassenberger Rathaus am 22. Oktober und der nachfolgenden Berichterstattung verzeichnet die Elmo Massivhaus GmbH viele Anfragen aus der ganzen Region, so dass bereits 60

Prozent der „Kurhäuser“ im dritten Bauabschnitt verkauft sind. Mehr Informationen – auch zu den vorgesehenen Geschäftsräumen – erhalten Sie unter Tel. 0 24 32-9 33 47 14 sowie im Internet unter www.elmo-massivhaus.de. Die Komponenten des Seniorenwohnparks stellen wir in den kommenden Wochen im Super Sonntag näher vor.

**Pflegedienste
Kuijpers**
Pflegeheime Kuijpers
Elisabethstraße 84
52525 Heinsberg-Lieck
Tel 02452 97 60 500
Fax 02452 97 69 501
www.kuijpers.de

Ihr BauFachHandel
BASIS
BAUEN + LEBEN
Industriestr. 5
52525 Heinsberg
Tel. 02452-9910-0
Fax. 02452-9910-50
www.bauensundleben.de

ARCHITEXTUREBÜRO
Dipl.-Ing. Udo Lowis
PLANUNG
STATIK
BAULEITUNG
Freier Sachverständiger für
die Bewertung von
- ungebauten und bebauten
Grundstücken
- Schäden an Gebäuden
Untere Heide 3 • 41849 Wassenberg • Tel.: 0 24 32 / 35 47
Fax: 0 24 32 / 33 15 • Mobil 0 171 / 7 44 10 57
E-Mail: architekt.lowis@t-online.de



Houben
Ingenieurbüro für Bauwesen
Planung, Beratung
Statik und Bauleitung
Wertgutachten für Grundstücke
und Gebäude
Dipl. Ing. Josef Houben
Nachtigallenweg 11, 52538 Sellkant-Süsterseel
Telefon (02456) 2929 Telefax (02456) 3712
E-Mail houben@houben-bauconsuling.de

Beratung, Vermietung und Verkauf:
TELMO
Massivhaus GmbH
ELMO Massivhaus GmbH
Roermonder Straße 9 - 11
41849 Wassenberg
Telefon+49 (0) 24 32 - 9334714
Telefax+49 (0) 24 32 - 9334715
www.elmo-massivhaus.de