



# Seniorenpark „Am Waldrand“ ... in Wassenberg



## An der Gladbacher Straße entstehen weitere seniorengerechte Bungalows

Die Elmo Massivhaus GmbH konnte inzwischen auch das 22 000 Quadratmeter große Gelände der früheren Kartonfabrik Lucas an der Gladbacher Straße erwerben. Hier entstehen weitere 27 seniorengerechte Bungalows, fünf Appartementhäuser, ein Kulturhaus sowie vier Wohn- und Geschäftshäuser.

Somit dürften nach Fertigstellung des dritten Bauabschnitts im Jahr 2010 im Seniorenwohnpark „Am Waldrand“ rund 230 Menschen ein neues Zuhause finden. Außerdem entsteht hier eine große Zahl neuer Arbeitsplätze und die Infrastruktur der Oberstadt wird sinnvoll ergänzt.

In das vielfältige Wohnpark-Konzept investiert Elmo damit insgesamt 27 Millionen Euro.

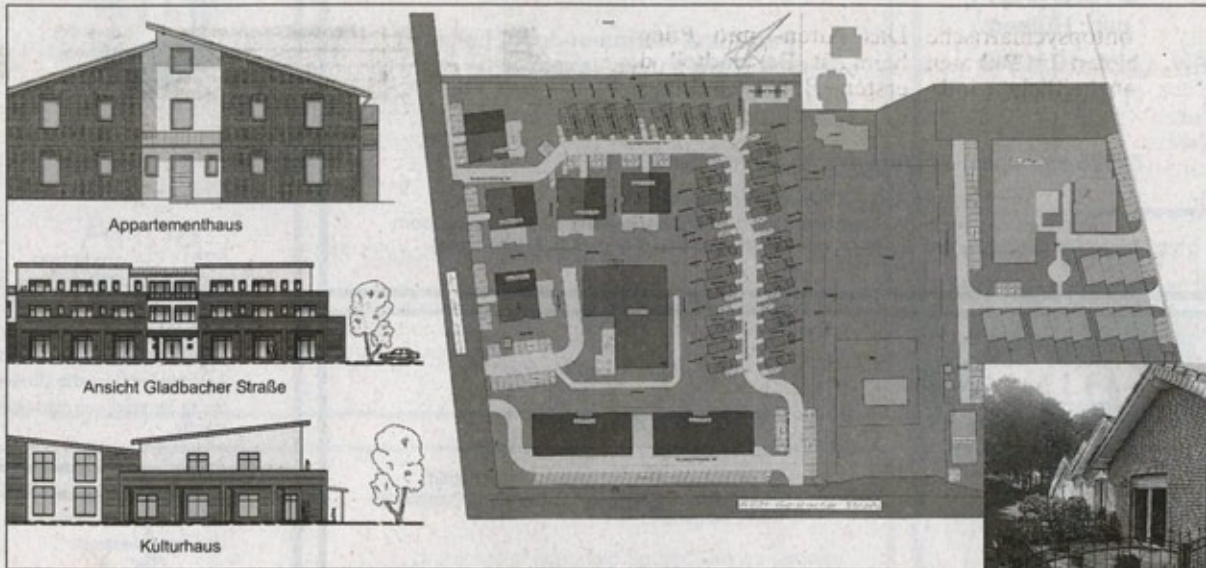
Der dritte Bauabschnitt rundet die unterschiedlichen Angebote für ältere Menschen weiter ab. Hier entstehen – durch eine Geschäftszeile von der Gladbacher Straße abge-

schirmt - weitere 27 Bungalows. Der Investor errichtet an der Straße „Auf der Heide“ außerdem fünf Häuser mit je acht seniorengerechten Wohnungen und jeweils einem großen Pflegebad im Erdgeschoss. Hierfür wie auch für die Bungalows soll noch in diesem Jahr Baubeginn sein. Die Fertigstellung ist für Juni 2009 geplant. Herzstück des dritten Bauabschnitts soll ein „Kulturhaus“ werden, das als Begegnungsstätte mit Kegelbahn sowie Schwimmbad-Well-

nessbereich ausgestattet wird. Hier werden dann auch 15 Tagespflegeplätze für den Raum Wassenberg angeboten. Entlang der Gladbacher Straße werden in vier

Baukörpern gewerbliche Flächen sowie Penthouse-Wohnungen geschaffen. Die Investoren wollen hier speziell das medizinische Angebot in Wassenberg abrunden und die

bereits in der Oberstadt vorhandenen Warensortimente sinnvoll ergänzen. Wichtig ist den Investoren, dass der Seniorenwohnpark - genau zugeschnitten auf die persönli-



Auf der Bauzeichnung wird deutlich, wie das Alten- und Pflegeheim „Am Waldrand“ aussehen wird.

chen Wünsche - alle Arten der Pflege an einem Standort vereint von der reinen Nachbarschaftshilfe über Tagespflege und ambulante Pflege bis zur stationären Pflege.

Die einzelnen Komponenten des Seniorenwohnparks „Am Waldrand“ werden wir in den kommenden Wochen im Super Sonntag detailliert vorstellen. (pkü)

Wir danken allen Firmen, die an der Objektgestaltung beteiligt sind, für die termin- und fachgerechten Ausführungen.

Herstellung und Verkauf: ... in Wassenberg Gladbacher Straße/Am Waldrand

Seniorenwohnpark „Am Waldrand“

Wir danken allen Firmen, die an der Objektgestaltung beteiligt sind, für die termin- und fachgerechten Ausführungen.

Herstellung und Verkauf:

... in Wassenberg Gladbacher Straße/Am Waldrand



Roormonder Str. 9-11  
41849 Wassenberg  
Telefon 02432 9334714  
Telefax 02432 9334715  
Mobil 0178 4404530  
info@elmo-massivhaus.de

[www.elmo-massivhaus.de](http://www.elmo-massivhaus.de)



Wir können Ihnen wieder neue Bungalows anbieten

**KOMPETENZ & QUALITÄT**  
ZUM KLEINEN PREIS