



Seniorenpark „Am Waldrand“ ... in Wassenberg



Schmucke Bungalows im Grünen

Zweiter Baustein des Seniorenwohn-parks „Am Waldrand“ bildet eine Senioren-Wohnanlage. Diese ermöglicht Senioren naturnahes Wohnen in exzellenter Lage inmitten der Stadt Wassenberg mit guter Infrastruktur. Sowohl Ärzte und eine Apotheke als auch Einkaufsmöglichkeiten sowie evangelische und katholische Kirche befinden sich in unmittelbarer Nähe. Der Wohnpark selbst liegt unmittelbar am Waldrand. Bauträger dieser Wohnanlage ist die Elmo Massivhaus GmbH aus Wassenberg mit dem Geschäftsführer Kurt Willems. Dieses Unterneh-

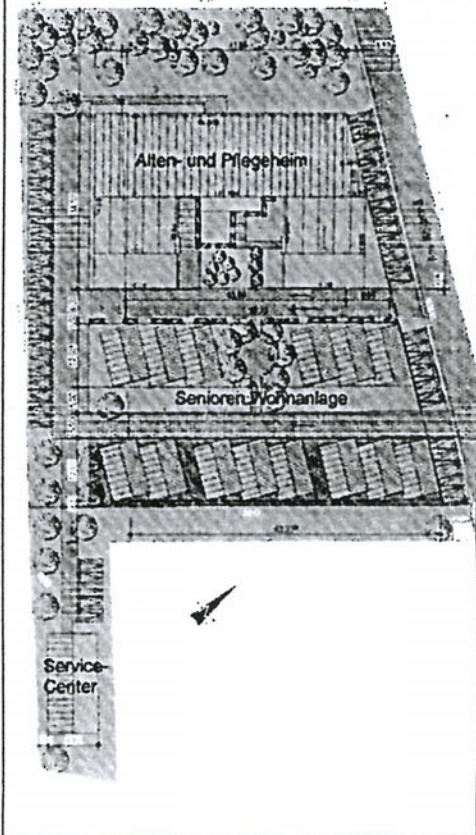
men baut und vertreibt die 14 Bungalows, die über eine Fläche von jeweils knapp 70 Quadratmeter verfügen. Alle Räume dieser Bungalows sind auf einer Ebene angelegt und bequem auch von Rollstuhlfahrern zu erreichen. Zu jedem Bungalow gehören ein Wohn-/Essraum, eine Küche, ein Wirtschaftsraum, ein Schlafzimmer und ein seniorengerechtes Bad. Vorgarten und Terrasse werden ebenso eingeplant wie ein Pkw-Stellplatz. Bauherr Kurt Willems: „Wer sich die Pläne genau anschaut, erkennt, dass wir die Bungalows versetzt zueinander errichten werden und dass die Bau-

weise sehr aufgelockert wirkt. Obwohl die Bungalows Bestandteil des Seniorenwohn-parks sind, erwerben die Käufer natürlich ein eigenes Grundstück und einen eigenen Bungalow.“ Sogar beim Bau des benachbarten Alten- und Pflegeheims berücksichtigen die Investoren die Interessen der Bungalow-Bewohner, denn das dritte Obergeschoss wird zurückversetzt, so dass sich ein harmonisches Gesamtbild ergibt. Bereits im Vorfeld konnte die Firma Elmo übrigens die Hälfte der Objekte verkaufen. Die ersten Bungalows dürften im kommenden Sommer bezugsfertig sein.

Bis zur endgültigen Fertigstellung des Seniorenwohn-parks wird die Firma Elmo einen Bungalow selbst in Anspruch nehmen. Die Bungalows werden alle mit einer Hausnotrufanlage ausgestattet. Eingebettet in die Gesamt-Anlage profitieren die Bewohner der Bungalows natürlich davon, dass der Pflegedienst – und damit die nötige Hilfe – nicht nur über eine Rufanlage erreichbar ist, sondern auch 24 Stunden vor Ort ist. Auch die weitere Infrastruktur können die Bewohner in Anspruch nehmen, von der Cafeteria bis zur Physiotherapie-Praxis.

Service-Center für optimale Pflege

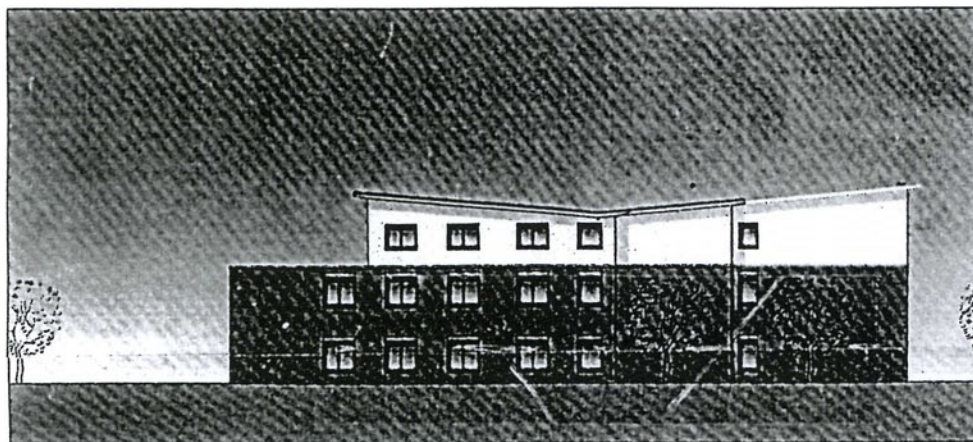
Dritter Baustein wird ein Service-Center sein, das die gesamten Leistungen optimal abrunden wird. In diesem Service-Center wird ab kommenden Sommer der Ambulante Pflegedienst Kuijpers einziehen und von hier aus sowohl für die Bewohner der Bungalows im Seniorenwohn-park „Am Waldrand“ als auch für pflegebedürftige Menschen im Raum Wassenberg ambulante Pflegeleistungen anbieten. Weiterhin wird im Service-Center eine Physiotherapie-Praxis ihre Dienste anbieten. Im Gebäude des Service-Centers werden außerdem zwei seniorengerecht ausgestattete Mietwohnungen eingerichtet, wie die Bauherrn Willems/Jans erläuterte.



Die Partner

Kooperationspartner des Seniorenwohn-parks „Am Waldrand“ sind die Bauherrengemeinschaft Willems/Jans, die Alten- und Pflegeheime Kuijpers, das Architekturbüro Houben aus Süsterseel, die Elmo Massivhaus GmbH, Wassenberg, und die Kreissparkasse Heinsberg. „Wir danken den Vertretern von Rat und Verwaltung der Stadt Wassenberg, besonders Bürgermeister Manfred Winkens, für die bisherige Unterstützung“, betonen die Investoren. Sie erläutern, dass bei der Verwirklichung des Projektes Wert darauf gelegt werde, dass im wesentlichen regionale Partner mit im Boot sitzen.

Das Grundstück – es wird selbst mit einer gepflegten Parkanlage ausgestattet sein – liegt in zentraler Lage mit exzellenter Infrastruktur und doch auch am Waldrand.



Die Straßenansicht des geplanten Alten- und Pflegeheims – gut zu erkennen ist hier, dass das oberste Geschoss zurückversetzt wird, um ein harmonisches Gesamtbild des Wohnparks zuschaffen.

ALTEN- & PFLEGEHEIME
Kuijpers
GEBORGENHEIT · ZUWENDUNG · WOHLFÜHLEN

für Sie bald auch in Wassenberg tätig:

<p>ab Sommer 2008</p> <p>AMBULANTER PFLEGEDIENTST Kuijpers</p> <p>Ambulanter Pflegedienst für Wassenberg und Umgebung</p>	<p>ab Sommer 2009</p> <p>ALTEN & PFLEGEHEIME Kuijpers</p> <p>Stationäre Pflege im Seniorenpark am Waldrand in Wassenberg</p>
--	---

...übrigens: Sie sind eingeladen!

Überzeugen Sie sich von unserer professionellen Dienstleistung und unserem hohen Ausstattungskomfort beim

TAG DER OFFENEN TÜR

AM 15. SEPTEMBER 2007

ALTEN- & PFLEGEHEIM ELISABETH
HEINSBERG-LIECK
ELISABETHSTRASSE 84

- 11.00 Uhr Gottesdienst
- ab 14.00 Uhr Führungen durch die Einrichtung
- Speis und Trank zu fairen Preisen
- Bereicherung des Programms durch die Ortsvereine
- Vergnügungsecke für die Kinder
- Shuttleverkehr ab Dorfplatz
- 18.00 Uhr Ausklang

Herzlich
willkommen!

INFORMIEREN SIE SICH ÜBER UNSERE DIENSTLEISTUNGEN: www.kuijpers.de

PFLEGEHEIME KUIJPERS

ELISABETHSTRASSE 84 · 52525 HEINSBERG-LIECK
TELEFON 02452 97 60 0 · WWW.KUIJPERS.DE



Aufenthaltsbereiche zum Wohlfühlen kennzeichnen die Alten- und Pflegeheime Kuijpers. So soll es auch in Wassenberg sein.