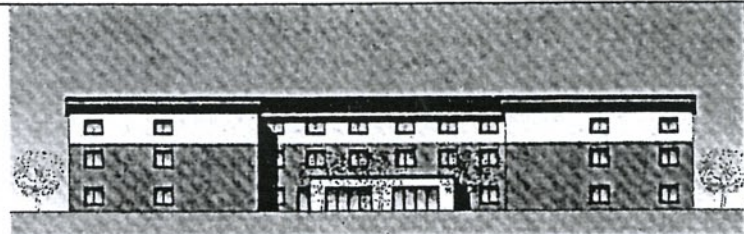




# Seniorenpark „Am Waldrand“ ... in Wassenberg



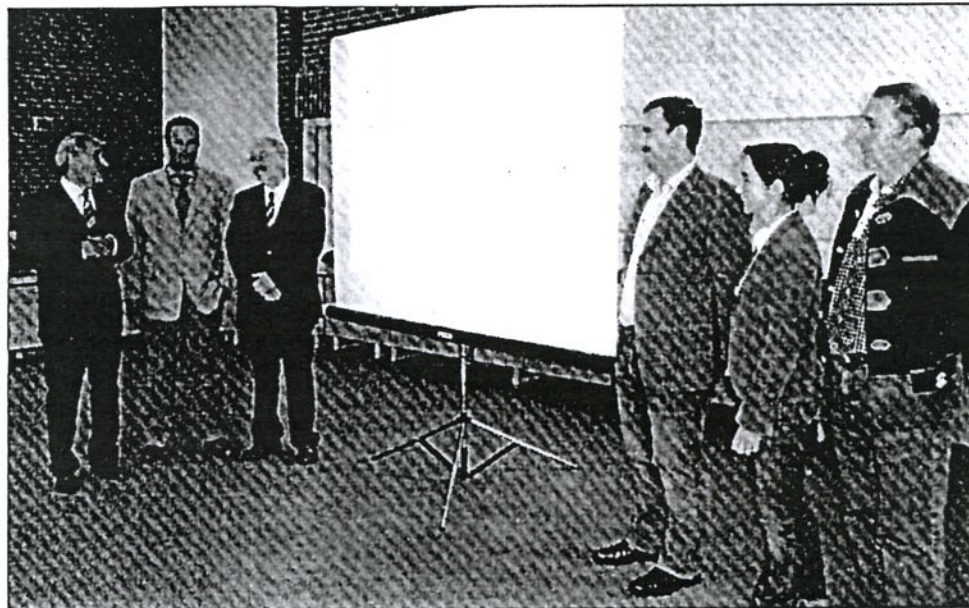
## Ein Alten- und Pflegeheim für 80 Menschen

Ein großes Projekt wird in den kommenden zwei Jahren in der Wassenberger Oberstadt verwirklicht: Die Investorengruppe Willems-Jans errichtet auf einem 8 500 Quadratmeter großen Grundstück an der Straße „Am Waldrand“ nahe der B 221 einen Seniorenwohnpark. Das Investitionsvolumen der gesamten Maßnahme liegt bei rund sieben Millionen Euro. 80 neue Arbeitsplätze in Voll- und Teilzeit werden geschaffen. – Auch dies war für Bürgermeister Manfred Winkens ein Grund, die Investoren mit aller Kraft zu unterstützen. Bei der Vorstellung des Projektes erläuterte er, dass intensi-

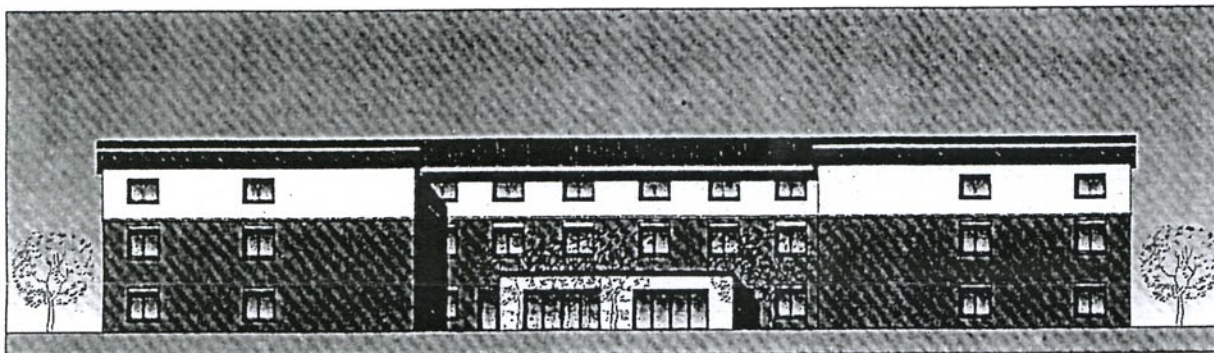
ve Gespräche mit dem früheren Grundstückseigentümer EBV geführt worden seien. „Wir freuen uns seitens der Stadt über die Ansiedlung eines solchen Wohnparks in Wassenberg“, betonte der Bürgermeister. Das Konzept umfasst drei Bausteine, die jeweils ineinander greifen und den späteren Bewohnern ein optimales Leistungsspektrum bieten. Erster Baustein ist ein Alten- und Pflegeheim. Dieses wird 80 Plätze bieten. In dreigeschossiger Bauweise entsteht eine Nutzfläche von 3 870 Quadratmetern. Baubeginn ist im Oktober 2007, Fertigstellung im Juni

2009. Das Alten- und Pflegeheim wird über einen großzügig bemessenen Eingangsbereich mit einer großen Cafeteria verfügen, die von außen zugänglich sein wird und damit für einen regen Austausch der Bewohner mit Besuchern sorgen soll. Betreiber dieses Alten- und Pflegeheims werden die Alten- und Pflegeheime Kuijpers sein. Unter der Überschrift „Geborgenheit - Zuwendung - Wohlfühlen“ beweisen die Alten- und Pflegeheime Kuijpers in drei Häusern ihre umfangreiche Kompetenz. „Haus Selfkant“ ist ein Gerontopsychiatrisches Pflegeheim mit 30 Pflegeplätzen in Gangelt,

„St. Josef“ ist ein Gerontopsychiatrisches Pflegeheim mit 57 Pflegeplätzen in Kückhoven und das Alten- und Pflegeheim „Elisabeth“ mit abgeschlossenem gerontopsychiatrischen Wohnbereich bietet 80 Menschen ein Zuhause in Lieck. Schon seit Anfang der 70er Jahre steht die Würde des Menschen in den Einrichtungen der Alten- und Pflegeheime Kuijpers im Vordergrund. Diese gewährleisten eine ganzheitliche individuelle Pflege. Im sozialen Miteinander mit den Bewohnerinnen und Bewohnern wird eine vertrauensvolle Beziehung aufgebaut, mit dem Ziel, der Bewohnerin und dem



Bürgermeister Manfred Winkens (l.) ließ sich vom Betreiber der Alten- und Pflegeheime Kuijpers, Pascal Kuijpers (2.v.l.), von den Investoren Werner Jans (3.v.l.), Kurt Willems (3.v.r.), Hubert Willems (r.) und Monique Schlich vom Architekturbüro Houben den geplanten Seniorenwohnpark detailliert erläutern.



Die Vorderansicht des geplanten Alten- und Pflegeheims in der Wassenberger Oberstadt.

Bewohner größtmögliches Wohlbefinden und Zufriedenheit anzubieten. Überzeugt hat sich Wassenbergs Bürgermeister Manfred Winkens gemeinsam mit den Fraktionsvorsitzenden hiervon im Alten- und Pflegeheim „Elisabeth“ in Lieck, das als Musterbeispiel für Wassenberg gilt. Offene, schöne und lichtdurchflutete Flure, große, wohnliche Einbettzimmer mit Nasszelle und schön gestaltete Aufenthaltsbereiche sind Merkmale, die auf Wassenberg übertragen werden, erläuterte jetzt der Geschäftsführer der Alten- und Pflegeheime Kuijpers, Ralf Eiche. „Wir sind bekannt für eine gute und innovative Pflege“, so Eiche. Dies zeige auch die langjährige Partnerschaft mit verschiedenen Landeskliniken. Wer sich in Lieck umschauchen möchte, kann dies übrigens am kommenden Samstag von 11 bis 18 Uhr beim Tag der offenen Tür. Im Wassenberger Alten-

heim sind 28 klassische Altenpflegeplätze sowie 52 gerontopsychiatrische Plätze geplant. Die Investoren Kurt und Hubert Willems aus Schalbruch und Werner Jans aus Wassenberg sind überzeugt, mit den Alten- und Pflegeheimen Kuijpers den richtigen Partner als Betreiber für ihr Alten- und Pflegeheim in Wassenberg gefunden zu haben, schon die Pläne haben die Investoren gemeinsam mit dem Betreiber Pascal Kuijpers entworfen.

## Seniorenwohnpark „Am Waldrand“



Herstellung und Verkauf:



Tannenwaldstr. 30a  
41849 Wassenberg  
Telefon 02432 2264  
Telefax 02432 2264  
Mobil 0178 4404530  
info@elmo-massivhaus.de  
www.elmo-massivhaus.de

in Wassenberg



ANSICHT STRASSE

### Wohnen

Der Wohnpark „Am Waldrand“ bietet naturnahes Wohnen für Senioren in 15 Bungalows im Herzen der Stadt Wassenberg.

Die Bungalows können Sie kaufen oder mieten und haben eine Fläche von 70 qm.

Alle Räume sind auf einer Ebene angelegt und bequem auch von Rollstuhlfahrern zu erreichen.

Die Bungalows sind ausgestattet mit:

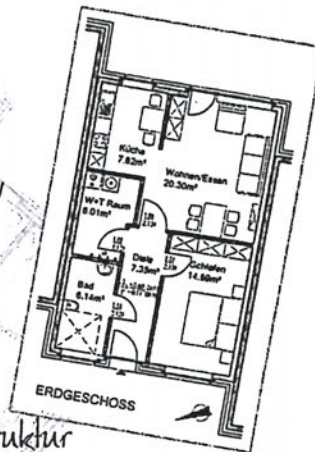
- ...einem Wohn-/Essraum, Küche Wirtschaftsraum und seniorengerechtem Bad
- ...Fußbodenheizung
- ...Vorgarten und Terrasse, separatem Stellplatz für PKW
- ...Hausnotrufanlage

### Leben

Das Leben im Wohnpark „Am Waldrand“ ist besonders geeignet für ältere Menschen, die in einem eigenen Haus leben und ihren Tagesablauf selbstständig gestalten möchten.

Sollte später für Pflege, Essen oder Haushalt eine Betreuung notwendig werden, können Sie diese Dienstleistungen über das angeschlossene Alten- und Pflegeheim nutzen.

Sie sind gern gesehene Gäste bei den Veranstaltungen des Hauses.



### Infrastruktur

Leben in Wassenberg bedeutet Wohnen im Grünen. Das ganze Stadtgebiet wird von Parks und Ausläufern des Stadtwaldes durchzogen.

Der Wohnpark „Am Waldrand“ liegt in unmittelbarer Nähe der katholischen Kirche, Ärzten, Apotheke, Cafés und Anbietern für Produkten des täglichen Bedarfs.



ANSICHT GARTEN



Seniorenwohnpark „Am Waldrand“