

Seniorenwohnpark Am Waldrand

Hier – Ihr „Kurhaus“ im Grünen

im Seniorenpark „Am Waldrand“, Wassenberg



Das ist Ihr neuer 70 m² großer Altersruhesitz
auf 200 m² Grundstück mit Terrasse, Vorgarten und Stellplatz
plus Extra-Service und Pflege nach Ihren Wünschen

für Sie... allein oder zu zweit
enorm preiswert zu kaufen oder zu mieten.

Seniorenwohnpark
Am Waldrand

Seniorenwohnpark „Am Waldrand“
GmbH & Co. KG
Tannenwaldstraße 30 a
41849 Wassenberg

Tel.: 0 24 32 / 22 64
Fax: 0 24 32 / 22 64
E-Mail: info@elmo-massivhaus.de
Internet: www.elmo-massivhaus.de

TELMO
Massivhaus GmbH

ELMO Massivhaus GmbH
Tannenwaldstraße 30 a
41849 Wassenberg

Tel.: 0 24 32 / 22 64
Fax: 0 24 32 / 22 64
E-Mail: info@elmo-massivhaus.de
Internet: www.elmo-massivhaus.de

Neues Wohnen im Alter



Sie haben sich vielleicht auch schon öfter gefragt:

„Wo soll ich mal wohnen, wenn ich älter bin?
Wer kümmert sich um mich, wenn ich mich einsam
fühle? Wer pflegt mich, wenn ich krank werde und
Hilfe brauche?“

Allein zu Hause bleiben, in einer viel zu großen
Wohnung – meist auch noch weit vom Stadtkern
entfernt – das geht auf die Dauer nicht mehr.

Doch als „Mensch im besten Alter“ können Sie sich
wohl auch noch nicht mit der Idee anfreunden, ins
Altenheim zu ziehen... besonders dann nicht, wenn
Sie sich noch ziemlich fit fühlen.

*Was können Sie in Ihrer Lage tun?
Ganz einfach:*

Seniorenwohnpark
Am Waldrand



Hier ist die Lösung

Frei und doch bestens umsorgt

Es gibt eine attraktive Alternative im Alter:

ELMO Massivhaus hat ein neues Konzept erstellt, das Ihnen diese sechs Vorteile bietet:

1. Sie wohnen – allein oder zu zweit – bis ins hohe Alter dort, wo Sie zuhause sind...

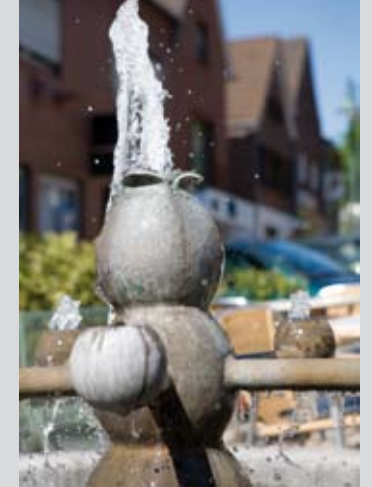
in Ihrem 70 m² großen Bungalow auf einem 200 m² Grundstück mit Terrasse, Vorgarten, Pkw-Stellplatz und Fahrrad-Safe.
2. Sie fühlen sich wohl, weil in diesem „Kurhaus“ nicht nur alles seniorenfreundlich, sondern vom Feinsten ist.
3. Sie leben im Grünen, Am Waldrand, in einem Gebiet, das zum Wandern, Klönen und Träumen einlädt.
4. Sie brauchen nur 2 Minuten bis zum nächsten Geschäft: also zum Bäcker, Metzger, Friseur, Café und Supermarkt. Ebenso schnell und bequem zu Fuß erreichen Sie auch Ärzte, eine Apotheke und je eine katholische und evangelische Kirche.



5. Sie werden bestens versorgt... mit so viel Service und Pflege, wie Sie sich wünschen – bei Bedarf rund um die Uhr (mit 24-Stunden-Notruf-Bereitschaft), selbst wenn Sie später ständig fremde Hilfe brauchen.
6. Sie bleiben frei und unabhängig, und wohnen neben netten Nachbarn, die Ihnen nahe stehen, die Anteil nehmen, die sich um Sie kümmern.



Das ist: „Wohnen, wie ich es will.“



Nicht einsam, sondern gemeinsam – bis ins hohe Alter

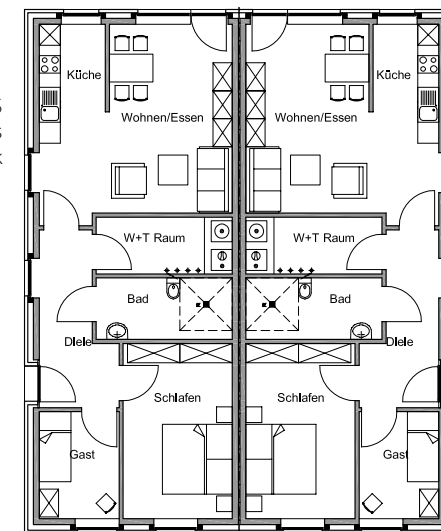
Sie fühlen sich noch sehr rüstig und erwarten nun im besten Alter mehr vom Leben, als bloß im Sessel zu sitzen.

Es lohnt sich daher, diese beiden Fragen rechtzeitig zu klären – und nicht erst, wenn schon alles zu spät ist und Ihnen nur noch der Umzug ins Altenheim offen steht:

1. „Wie und wo will ich demnächst (oder in einem Jahr) wohnen?“
2. „Welche Angebote gibt es für mich, falls ich später doch Hilfe und Pflege brauche?“

Als „Mensch im besten Alter“ wollen Sie so lange wie möglich selbst bestimmt leben, auch wenn Sie später körperlich und geistig nicht mehr so fit sein sollten wie heute.

ERDGESCHOSS
Haus SeniorPlus
2er-Block



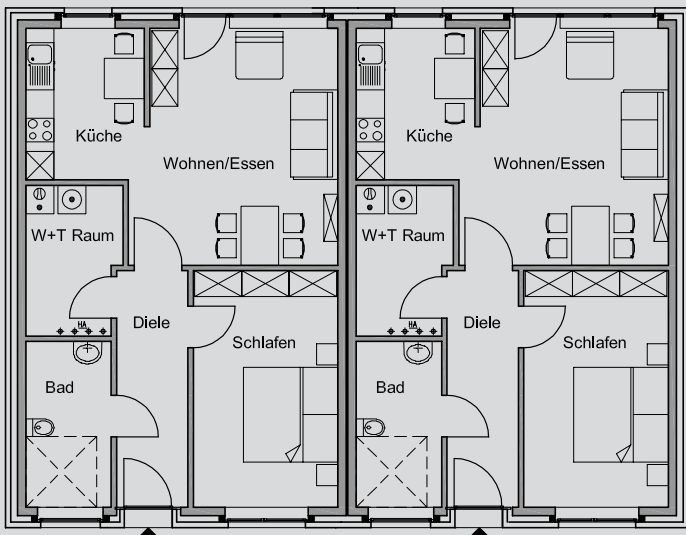
Ideal wäre deshalb ein Häuschen im Grünen, das

- » altersgerecht geschnitten ist...
- » in einem Wohnpark, der Sie nicht einsam werden lässt...
- » mit einem Service, den Sie bei Bedarf frei wählen können, damit Sie im Notfall bestens umsorgt sind.

Ein „Kurhaus“ von ELMO entspricht genau dieser Idee des „betreuten Wohnens“,

- » weil es „Am Waldrand“ (folglich im Grünen) liegt,
- » weil es seniorenfreundlich (also nicht verwinkelt) ist,
- » weil es Ihnen die Geborgenheit eines Wohnparks mit netten Nachbarn gibt,
- » weil es Ihnen so viel Service bietet, wie Sie brauchen.





ERDGESCHOSS
Haus Senior
2er-Block

Mehr noch:

- » weil es barrierefrei (ohne Stufen und Schwellen) gebaut ist,
- » weil es ebenerdig gelegen ist,
- » weil es weder zu groß noch zu klein ist,
- » weil es hell und gut zu belüftet ist und
- » weil es einfach (mit Temperaturregler in jedem Raum) zu beheizen ist.

Das alles verbürgt Ihnen, dass Sie selbständig in Ihrem eigenen Reich wohnen, aber im Notfall sofort jede Hilfe nutzen können.

Sie können so ein „Kurhaus“ kaufen oder mieten...

je nach Größe in der Ausführung **„Senior“** mit 68 m² oder in der Ausführung **„SeniorPlus“** mit 73 m² –

zu einem Preis, den Sie kaum für möglich halten!

Technische Daten

	„Senior“ 68 m ²	„SeniorPlus“ 73 m ²
„Kurhaus“-Bungalow		
Grundstück:		ca. 200 m ²
Terrasse:		16 m ²
Pkw-Stellplatz		
Vorgarten		
Fahrrad-Safe		
Wohn-/Esszimmer:		20,30 m ²
Küche:	7,82 m ²	
Schlafzimmer:	14,89 m ²	15,42 m ²
Gästezimmer:	-----	6,87 m ²
Wirtschaftsraum:		6,01 m ²
Diele / Flur:		7,35 m ²
Bad:		6,14 m ²

seniorengerecht, mit allen Extras wie im Alten- und Pflegeheim (z.B. Klappspiegel, 2 Haltegriffe, Klappsitz u.s.w.)

Ein paar Ausstattungsmerkmale

Alle Türen: 100 cm breit, elektrische Rollläden, eigene Heizungsanlage, Fußbodenheizung (mit einem Temperaturregler in jedem Raum), wartungsfreundliche Klinkerfassade

Weitere Einzelheiten über die Ausstattung Ihres „Kurhaus“-Bungalows finden Sie in der 8 Seiten starken **Baubeschreibung**.



Alles im grünen Bereich

„Warum soll ich denn ausgerechnet im Seniorenpark
„Am Waldrand“ wohnen“, fragen Sie?



Nun, Wassenberg ist zu mehr als 35 % mit Wald bewachsen und gehört zum Naturpark Maas-Schwalm-Nette, jenem 870 km² großen Naherholungsgebiet. Das bedeutet viel frische Luft und fördert Ihre Gesundheit.

Seen, wohin man schaut

Hier, in dieser einzigartigen Wald-, Fluss- und Seenlandschaft, ist die Welt nicht nur morgens um sieben in Ordnung, sondern hier können Sie auf Jahre hinaus jeden Tag etwas Neues entdecken, zum Beispiel die Wacholderheide, das Naturschutzgebiet Krickenbecker Seen oder das Wasserschloss Elsum.

Aber es gibt auch in Wassenberg schon manches zu sehen, zum Beispiel die Burg mit dem Bergfried und Burgpark, das Rathaus, die Marktsäule mit dem

Stadtwappen, das Weberdenkmal, den Judenfriedhof, die Hofkirche, den Rosstorplatz, Reste des Kapuzinerklosters, den Rosengarten, die Ruine des Verlorenturms, die Stadtmauer, die Wingertsmühle, den Pontorsonplatz, den Wehrturm, den Gondelweiher, den Mammutbaum, den Immunitätsbogen, das Kriegerdenkmal, das neue Parkbad u.s.w.

Oder gönnen Sie sich die Freude, bei den großen Festen der Stadt mit zu feiern. Beliebt gerade bei Menschen im besten Alter sind zum Beispiel der Schlemmermarkt, das Waldfest, der Kapuzinermarkt, das Effelder Spargelfest und der Weihnachtsmarkt. Wo sonst im Kreis Heinsberg finden Sie so viel Gutes, was Auge und Gaumen entzückt, was Ihnen und Ihren Freunden vortrefflich mundet!





Warum in Wassenberg wohnen? Hier sind noch ein paar gute Gründe:

- » Die Nähe zu den Menschen im Seniorenpark „Am Waldrand“ wirkt sich günstig auf Sie aus. Das gilt umso mehr, wenn Sie lange allein gelebt haben. Sie spüren schon nach kurzer Zeit, dass Sie durch den Kontakt zu Ihren neuen Nachbarn viel reger, unternehmungslustiger werden, vielleicht sogar neue Freunde kennen lernen.
- » Sie brauchen nur 2 Minuten bis zum nächsten Geschäft: also zum Bäcker, Metzger, Friseur, Café und Supermarkt. Ebenso schnell und bequem zu Fuß erreichen Sie auch Ärzte, eine Apotheke und je eine katholische und

evangelische Kirche. Eine Bushaltestelle ist direkt vor Ihrer Haustür.

- » Sie nutzen bei Bedarf den ambulanten Pflegedienst und später (bei Bedarf) unser Altenheim im Seniorenpark „Am Waldrand“.
- » **Sie fühlen sich sicher, weil Sie nicht allein, sondern neben netten Nachbarn wohnen.**
- » Sie sehen: Hier sind Körper, Geist und Seele im Einklang mit der Natur.



Genau, wie Sie's wünschen

Sie brauchen vorerst vielleicht noch gar keine oder nur hin und wieder mal fremde Hilfe. Es sind eher die kleinen Dinge des Alltags, die Ihnen mit der Zeit etwas schwerer fallen oder zu schaffen machen. Ist es da nicht schön zu wissen, dass ein Knopfdruck genügt... und der Extra-Service ist sofort zur Stelle?

Unser **Basispaket** unterstützt Sie mit dem Hausmeister-Service:

- » bei der Grünpflege
- » bei kleinen Reparaturen im Haus

mit sozialer Betreuung:

Teilnahme an Gruppenaktivitäten im Alten- und Pflegeheim, Am Waldrand, z. B. Bingo, Gesellschaftsspiele, Kinoabende

Noch mehr Service... bei Bedarf rund um die Uhr (kostenpflichtig)

Jederzeit auf Wunsch für Sie einsatzbereit ist der Fahr- und Begleitservice:

- » für Behördengänge
- » bei Arztbesuchen
- » zu Freizeittreffs und kulturellen Veranstaltungen

Hinzu kommen:

- » Informationen über die Freizeitangebote
- » das Notrufsystem mit Rund-um-die-Uhr-Bereitschaft
- » die Vermittlung und Organisation von Hilfsdiensten und
- » die Förderung des nachbarschaftlichen Zusammenlebens

Dieser Extra-Service kann den Umzug in ein Altenheim überflüssig machen oder zumindest hinausschieben. Sie werden sich im Seniorenwohnpark „Am Waldrand“ wie zu Hause fühlen, weil wir Ihnen bei Bedarf einen Extra-Service bieten, der stets für Sie da ist... bereit, Ihnen jeden Wunsch zu erfüllen.

Dabei dreht sich alles um Sie: um **Ihre** Pflege, um **Ihre** Betreuung, um **Ihr** Wohlergehen!

Wählen Sie einfach aus, wie viel Service Sie brauchen.





Service-Leistungen nach Ihren Wünschen

Hausnotruf

- » Sicherstellung einer 24-Stunden-Bereitschaft durch eine ständig besetzte Notrufzentrale und Einleitung erforderlicher Hilfsmaßnahmen durch den ambulanten Dienst. (Etwaige Pflegeeinsätze werden gesondert abgerechnet.)
- » Leihweise Stellung des Hausnotrufgeräts zuzüglich Funkfinger

Beratungsleistung nach Bedarf für folgende Bereiche:

- » Beratung bei der altersgerechten Möblierung
- » Beratung bei der altersgerechten Selbstversorgung
- » Vermittlung von ärztlicher Betreuung
- » Betreuung von Krankenhausaufenthalten, sofern keine Angehörigen vorhanden sind
- » Beratung bei wirtschaftlichen Angelegenheiten

- » Unterstützung bei der Bewältigung des Alltags, besonders in Krisensituationen
- » Unterstützung bei der Herstellung von Kontakten und Schaffung der Möglichkeit der Begegnung
- » Unterstützung bei der Planung von Freizeitaktivitäten
- » Hilfe bei der Suche nach einem geeigneten Pflegeplatz, wenn der ärztlich festgestellte Gesundheitszustand des Bewohners ein Verbleiben in der eigenen häuslichen Umgebung nicht mehr gestattet
- » Hilfestellung bei der Erledigung des Schriftwechsels
- » regelmäßige Kontakte zu allen Bewohnern des Hauses je nach persönlichem Bedarf und Wunsch
- » Hilfe bei der Beantragung von Sozialleistungen (Sozialhilfe, Leistungen der Sozialkassen etc.)





Wahl-Service, damit Sie bestens umsorgt sind

1) Pflegerische und hauswirtschaftliche Wahlleistungen

Sie können zudem aus einem breiten Angebot an pflegerischen und hauswirtschaftlichen Wahl-Dienstleistungen wählen:

- » Grund- und Behandlungspflege
- » Schwerstpflege, damit Sie so lange wie möglich – auch allein – in Ihrem „Kurhaus“ bleiben können
- » Begleitung zu Arztbesuchen
- » Hauswirtschaftliche Betreuung (Erledigung von Einkäufen, Zubereitung von Mahlzeiten, Reinigung des Bungalows und Waschen der Körper und Bettwäsche)
- » Stundenweise Entlastung des pflegenden Angehörigen
- » Hauskrankenpflegekurse und individuelle Schulungen



2) Wahlleistungen zum Mahlzeitendienst

Sie können täglich (für den nächsten Tag) entscheiden, ob und inwieweit Sie unsere Wahlleistungen zum Mahlzeitendienst in Anspruch nehmen. Grundsätzlich stehen Ihnen folgende Optionen zur Verfügung:

- » Einnahme der Mahlzeiten in der Cafeteria des Alten- und Pflegeheims „Am Waldrand“
- » Inanspruchnahme unseres Mahlzeitenbringdienstes
- » Service-Center mit mobilem Pflegedienst und Physiotherapie
- » Tagespflege (in Vorbereitung)

Günstig für Sie: Es gibt bei uns keine Verpflichtung, eine Pflegeleistung zu nutzen.

Das heißt: Sie zahlen immer nur das, was Sie in Anspruch nehmen.

Schon heute an morgen denken

Egal wie alt Sie heute sind – ob Sie sich noch ziemlich jung fühlen und mit dem „Kurhaus“ als Kapitalanlage Ihre Zukunft sichern... oder ob Sie kurz vor der Rente stehen und mit einem „Kurhaus“ demnächst mehr vom Leben (vor allem mehr Urlaub und Freizeit) haben wollen – jetzt ist der beste Zeitpunkt, diese Frage zu klären:

„Wo will ich im Alter leben?“

Je früher Ihre Antwort feststeht, desto besser für Sie.

Worauf Sie sich verlassen können

Ein ELMO „Kurhaus“ im Grünen bietet Ihnen alles, was zählt:

- ①. altersgerecht geschnitten...
- ②. im Wohnpark Am Waldrand, in guter Gesellschaft...
- ③. mit einem Service, den Sie bei Bedarf frei wählen können, damit Sie im Notfall bestens umsorgt sind.



Das ist „betreutes Wohnen“, das es in dieser Form wohl noch nirgends gibt: für Sie allein oder zu zweit... frei und unabhängig... nur 2 Minuten von Geschäften, Ärzten und Kirchen entfernt... dazu bestens umsorgt, auf Wunsch mit Pflegedienst und Notruf-Bereitschaft rund um die Uhr.

Kaufen oder mieten Sie so ein „Kurhaus“ – mit Festpreis-Garantie und verbindlichem Fertigstellungstermin.
Sie werden reichlich profitieren!

Fest steht: Sie möchten

- » finanziell abgesichert,
- » umsorgt und beschützt sein,
- » aber trotzdem unabhängig bleiben und
- » gemeinsam mit Gleichgesinnten wohnen.

Doch es ist nicht alles Gold, was glänzt...

Ein guter Rat für Sie

Als „Mensch im besten Alter“ stehen Sie (früher oder später) vor einer Reihe von Fragen:
„Wer hilft Ihnen zum Beispiel im Haushalt, wenn Ihre Kräfte schwinden?“
„Wer pflegt Sie, wenn Sie später mal krank werden?“
„Wer berät Sie bei den Ängsten und Sorgen des Alltags... also wenn es gilt, ein Problem zu lösen?“
„Wem können Sie trauen?“

Vergleichen Sie selbst

Die folgende Checkliste zeigt Ihnen, worauf es bei der Auswahl von Häusern mit betreutem Wohnen ankommt. Beantworten Sie einfach die folgenden Fragen und Sie sehen sofort, wo die Unterschiede liegen.

Checkliste (zum Ankreuzen)

Angebot	ELMO „Kurhaus“	Anderes Angebot		Angebot	ELMO „Kurhaus“	Anderes Angebot		Angebot	ELMO „Kurhaus“	Anderes Angebot							
Steht Ihr Wunschhaus auf Ihrem eigenen parkähnlichen Grundstück?	<input checked="" type="checkbox"/>	Ja	<input type="checkbox"/>	Nein	<input type="checkbox"/>	Werden Ihre Gestaltungswünsche bei Türen, Fliesen u.s.w. berücksichtigt?	<input checked="" type="checkbox"/>	Ja	<input type="checkbox"/>	Nein	<input type="checkbox"/>	Hat das Haus eine Loggia oder Terrasse (mindestens 15 m ²)?	<input checked="" type="checkbox"/>	Ja	<input type="checkbox"/>	Nein	<input type="checkbox"/>
Gefällt Ihnen die Umgebung des Hauses?	<input checked="" type="checkbox"/>	Ja	<input type="checkbox"/>	Nein	<input type="checkbox"/>	Sind alle Räume und auch der Eingang barrierefrei (also ohne Stufen und Schwellen)?	<input checked="" type="checkbox"/>	Ja	<input type="checkbox"/>	Nein	<input type="checkbox"/>	Sind alle Türen im Haus 1 Meter breit?	<input checked="" type="checkbox"/>	Ja	<input type="checkbox"/>	Nein	<input type="checkbox"/>
Können Sie alles, was Sie zum Leben brauchen, in der Nähe kaufen?	<input checked="" type="checkbox"/>	Ja	<input type="checkbox"/>	Nein	<input type="checkbox"/>	Befinden sich alle Räume auf einer Ebene – im Erdgeschoss?	<input checked="" type="checkbox"/>	Ja	<input type="checkbox"/>	Nein	<input type="checkbox"/>	Sind die Bodenbeläge trittsicher, pflegeleicht und farblich nach Ihrem Geschmack?	<input checked="" type="checkbox"/>	Ja	<input type="checkbox"/>	Nein	<input type="checkbox"/>
Gibt es eine Grünanlage mit Bänken?	<input checked="" type="checkbox"/>	Ja	<input type="checkbox"/>	Nein	<input type="checkbox"/>	Ist das Wohn-/Esszimmer mindestens 20 m ² groß?	<input checked="" type="checkbox"/>	Ja	<input type="checkbox"/>	Nein	<input type="checkbox"/>	Sind die Rollläden elektrisch bedienbar?	<input checked="" type="checkbox"/>	Ja	<input type="checkbox"/>	Nein	<input type="checkbox"/>
Sind Seniorentreffs, Arzt, Apotheke und Kirche bequem zu Fuß zu erreichen?	<input checked="" type="checkbox"/>	Ja	<input type="checkbox"/>	Nein	<input type="checkbox"/>	Ist das Schlafzimmer auch für ein Doppelbett groß genug (mindestens 14 m ²)?	<input checked="" type="checkbox"/>	Ja	<input type="checkbox"/>	Nein	<input type="checkbox"/>	Gibt es einen Temperaturregler in jedem Raum?	<input checked="" type="checkbox"/>	Ja	<input type="checkbox"/>	Nein	<input type="checkbox"/>
Haben Sie einen kostenlosen Stellplatz für Ihr Auto?	<input checked="" type="checkbox"/>	Ja	<input type="checkbox"/>	Nein	<input type="checkbox"/>	Ist die Küche mindestens 6 m ² groß?	<input checked="" type="checkbox"/>	Ja	<input type="checkbox"/>	Nein	<input type="checkbox"/>	Gibt es Gemeinschaftsräume?	<input checked="" type="checkbox"/>	Ja	<input type="checkbox"/>	Nein	<input type="checkbox"/>
Ist das Haus groß genug für ein oder zwei Personen?	<input checked="" type="checkbox"/>	Ja	<input type="checkbox"/>	Nein	<input type="checkbox"/>	Gibt es eine bodengleiche Dusche mit Klappsitz?	<input checked="" type="checkbox"/>	Ja	<input type="checkbox"/>	Nein	<input type="checkbox"/>	Liegt es allein bei Ihnen, ob und wann Sie Pflegeleistungen in Anspruch nehmen?	<input checked="" type="checkbox"/>	Ja	<input type="checkbox"/>	Nein	<input type="checkbox"/>
Ist es komplett fertig gestellt – inkl. Beleuchtung, Briefkasten, Bepflanzung etc.	<input checked="" type="checkbox"/>	Ja	<input type="checkbox"/>	Nein	<input type="checkbox"/>	Ist die Toilette in der richtigen Höhe (48 cm) angebracht?	<input checked="" type="checkbox"/>	Ja	<input type="checkbox"/>	Nein	<input type="checkbox"/>	Brauchen Sie wirklich keine Umlagekosten zu zahlen?	<input checked="" type="checkbox"/>	Ja	<input type="checkbox"/>	Nein	<input type="checkbox"/>

Am besten, Sie gönnen sich ein „Kurhaus“ von ELMO. Weil Sie's sich verdient haben!